



# Dossier de personalización

## Mara Views

Vistahermosa Norte (Alicante)

**AEDAS**  
HOMES

[aedashomes.com](http://aedashomes.com)







# Mara Views

Vistahermosa Norte (Alicante)

Todas las marcas aquí reflejadas son susceptibles de ser sustituidas por una de nivel equivalente.





La versatilidad que podrás disfrutar en Mara Views te permite configurar diferentes aspectos en la distribución y los acabados.

Adapta tu nueva casa a tus gustos y preferencias y crea el ambiente que siempre has soñado.



[aedashomes.com](https://aedashomes.com)





# Elige el ambiente que más se adapta a ti

En AEDAS Homes te damos la posibilidad de que escojas el ambiente que prefieras para tu nueva casa sin que esto suponga un gasto adicional para ti.

El ambiente de acabados interiores NATURA destaca por los entornos cálidos y el color madera de los materiales, mientras que el ambiente URBAN tiene una apariencia más moderna y cosmopolita.

El pavimento de tu nueva casa será continuo en todas las estancias. Tanto en el ambiente NATURA como en el URBAN podrás elegir entre un acabado con apariencia de madera o un gran formato más vanguardista.







Ambiente

# Natura

## Pavimentos

Pavimento gran formato (24,8 x 100 cm) Robur natural

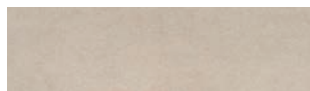


Pavimento (60 x 20 cm) color marfil.



## Baño principal

Alicatado color beige.



Alicatado estampado color beige en fondo de ducha.



## Baño secundario

Alicatado color blanco.



Alicatado estampado color blanco en fondo de ducha.



Baños parcialmente alicatados.

Ambiente

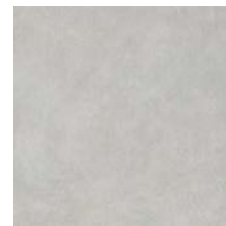
# Urban

## Pavimentos

Pavimento gran formato (24,8 x 100 cm) Robur gris.

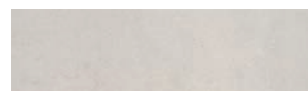


Pavimento (60 x 60 cm) color gris.



## Baño principal

Alicatado color ceniza.



Alicatado estampado color ceniza en fondo de ducha.



## Baño secundario

Alicatado color blanco.



Alicatado estampado color blanco en fondo de ducha.



Ambiente

# Natura Plus

## Pavimentos

Pavimento gran formato (24,8 x 100 cm) Robur natural



Pavimento (60 x 20 cm) color marfil.



## Baño principal

Alicatado (30 x 90 cm) color marfil.



## Baño secundario

Alicatado (30 x 90 cm) color blanco.





# Cocina

En Mara Views no solo es posible configurar algunos aspectos de la distribución y sus acabados, sino que también podrás elegir el color que quieres que predomine en tu cocina.

## Muebles altos y bajos

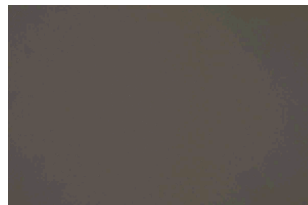
Blanco



Arizona



Gris Topo



## Encimera

Blanco Nature



Marengo



Para los muebles altos, se puede elegir el color Halifax Natural, en cualquier combinación de muebles y encimera.

Halifax Natural





## Baños

Según el ambiente que elijas para tu nueva casa, los alicatados serán de un color u otro. También puedes optar por mantener la bañera en el baño secundario o sustituirla por plato de ducha.





# Flexibilidad

En AEDAS Homes estamos muy comprometidos con la flexibilidad en las viviendas y, por eso, construimos espacios que evolucionan contigo según transcurren los años. Una misma casa se puede adaptar a las necesidades de una pareja joven, de una familia con niños o de un matrimonio de la tercera edad con nietos.

Creamos tu casa para toda la vida. Te ofrecemos diferentes opciones que podrás disfrutar según el diseño de proyecto.



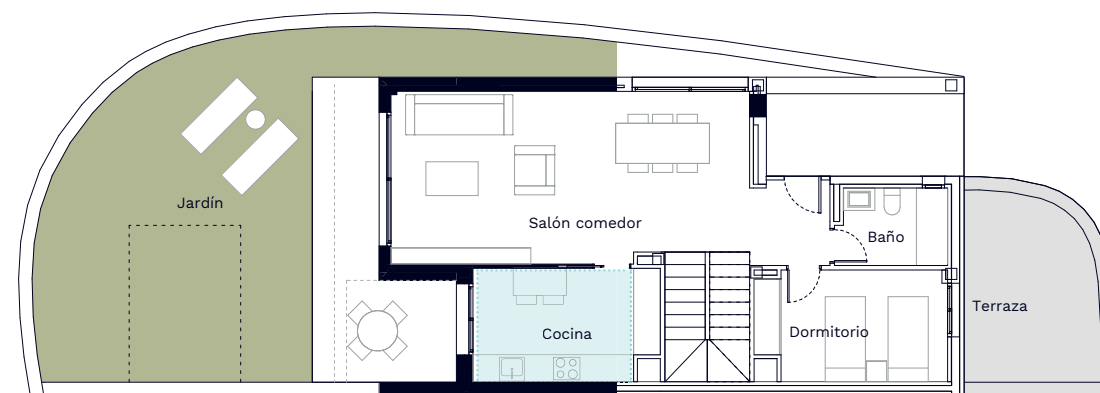




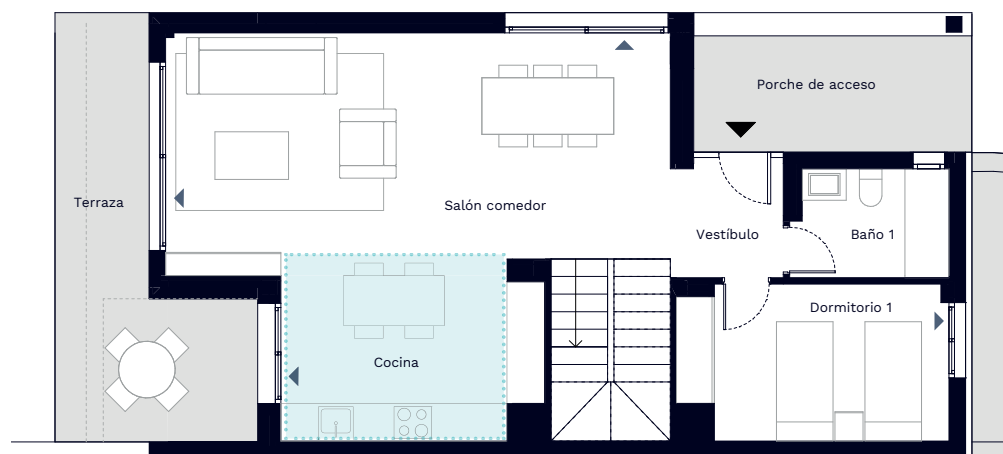
### 1 Fiestas con amigos

Integra la cocina en el salón para dotar al conjunto de una mayor sensación de amplitud. Convertirás la habitación principal de la casa en un espacio perfecto para celebraciones.

# amigos



**Opción cocina cerrada**



**Opción cocina integrada**





familia

## 2 Ampliación de dormitorio en planta primera

Si desea espacios más amplios en el dormitorio principal de la planta primera, puede optar por una distribución de 3 dormitorios y una habitación, un vestidor y un baño mucho mayores.

# espacio



**Opción 4 dormitorios** PLANTA PRIMERA



**Opción 3 dormitorios** PLANTA PRIMERA





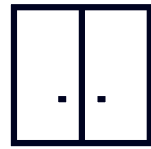




# Paquetes opcionales

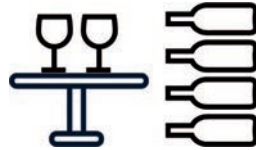
Junto a la elección de ambientes y opciones de distribución, ponemos a tu alcance packs de personalización que completarán tu casa en Mara Views. Pregunta por el precio de estos packs en tu oficina de ventas.





### Living

- Crea los espacios en los que te sientes más tú que nunca a través de proyectos de interiorismo integrales o por estancias.



### Bodega

- Haz que tu sótano tenga el mismo acabado que el resto de tu casa instalando el mismo tipo de suelo.



### Aseo en bodega

- Posibilidad de instalar un aseo en la bodega para tu mayor comodidad.



### Confort

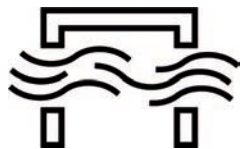
- Dota a tu casa de sistema Airzone para controlar la temperatura de tu vivienda, excepto en bodega.



### Security tech

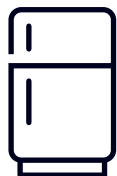
- Siéntete más seguro que nunca incorporando persianas autoblocantes motorizadas en todas las estancias de planta baja (excepto en todas las ventanas del porche de acceso y del baño, que irán provistas de cerramientos metálicos para dotarlas de mayor seguridad contratando este pack).
- A través de este cómodo sistema centralizado, podrás cerrar a la vez todas las persianas motorizadas de planta baja.
- Además motorizaremos las persianas de los dormitorios de la planta primera.
- La puerta que da acceso al solarium será blindada.





### Ventilación

- Respira aire limpio mediante un sistema de ventilación de doble flujo para toda la vivienda. Con este sistema conseguirás en tu sótano la misma calidad de aire y bienestar que en la planta primera.



### Cocina

Completa tu cocina con:

- Suministro y colocación de frigorífico americano de doble puerta sin panelar. Además se aprovechará el hueco superior del frigorífico con un armario de mismo acabado que el resto de la cocina.
- Suministro y colocación de lavavajillas panelado.
- Suministro y colocación de lavadora/secadora integrada en las cocinas que lo permitan.
- Iluminación mediante tira led bajo el mueble de la cocina.



### Isla en cocina

- Prepara tus platos favoritos en una cocina con isla. Además del equipamiento incluido en el pack cocina, incorpora una isla que constará de un módulo de muebles bajos de gran capacidad y encimera de cuarzo compacto.



### Coche pérgola

- Protege al máximo los vehículos de tu aparcamiento exterior frente a las inclemencias del tiempo, incluyendo una pérgola compuesta por postes y lamas superiores.



### Baños

Completa los baños de tu nueva casa con:

- Espejo en los baños secundarios.
- Mampara en los baños secundarios.
- Rociador termostático con efecto lluvia en los baños secundarios con ducha.







**Mara Views.** Villahermosa Norte (Alicante)



### **Ecomove**

- Muévete de la manera más verde recargando tu vehículo eléctrico en el punto que habilitamos para ello. Instalaremos en tu plaza de garaje la toma de corriente conectada al contador e incluiremos un cierre con llave para tu máxima seguridad.



### **Tecnology**

- ¿Te imaginas poder apagar la luz del salón desde tu smartphone? ¿O encender la luz de la bodega antes de bajar las escaleras? Con este pack podrás variar la iluminación de 6 estancias diferentes directamente con tu móvil. Además, también podrás ver quién llama al videoportero de tu casa estés donde estés, y un detector de humo se convertirá en tu gran aliado para prevenir incendios.



### **Solárium pérgola**

- Aprovecha al máximo tu solárium mediante la instalación de una pérgola bioclimática compuesta por 4 postes y lamas orientables motorizadas.



### **Solárium jacuzzi**

- Relájate en el jacuzzi que instalaremos en tu terraza mientras disfrutas de las maravillosas vistas de Alicante.



### **Piscina**

- Disfruta del buen tiempo al aire libre y date un refrescante chapuzón en la piscina de cloración salina ubicada en tu jardín.



### **Garden**

- Siente el frescor bajo tus pies incluyendo césped natural en tu jardín con sistema de riego. Si lo prefieres, puedes optar por instalar césped artificial. Este pack incluye un árbol frutal y una enredadera en la medianera de tu jardín privativo.





**Promoción**

Parcela M19B, Sector APA 9,  
03016 Alicante

**Oficina de Venta**

Avda. Óscar Esplá, 32  
03003 Alicante

**C.C. ABC Serrano**

Paseo de la Castellana, 34  
28046 Madrid

**T. +34 965 64 17 20**

[aedashomes.com](http://aedashomes.com)

